

## Ce projet appartient aux habitants.

Le groupe organisateur de sorties se réunit pour définir le calendrier et les sorties. Les membres participent aussi à l'organisation, à la distribution des plaquettes et à l'encadrement. Ils peuvent s'inscrire sur une sortie en avant première.

## Tarifs:

Pour 1 sortie :

Familles habitant La Guerche de Bretagne, Rannée, Visseiche :

12€/adulte & 6€/enfant (<12 ans)

Familles hors territoire :

13,20€/adulte & 6,60€/enfant (<12 ans)

- 50% Familles RSA & QF < ou = à 600 €

(sur présentation d'un justificatif)

Partenariat avec les Restos du Cœur

+ Adhésion (annuelle et familiale) au Centre Social.

## Inscriptions :

Samedi 26 mars : de 10h à 12h au Kreiz 23 Centre Social.

Pas d'inscription pour une tierce personne.

Puis à l'accueil du Centre Social.

Les indispensables pour votre inscription :

- carte d'adhésion au Centre Social
- pièce d'identité
- numéro d'allocataire CAF
- justificatif de ressources pour le tarif réduit



## Règlement

### Avant chaque sortie

Inscription au Centre Social, nombre de places limité selon la sortie.

**2 sorties maximum par famille puis liste d'attente** pour permettre la participation du plus grand nombre.

**Paiement obligatoire à l'inscription + adhésion au Centre Social.**

Remboursement possible si le désistement intervient 15 jours avant la sortie ou pour raison médicale ou familiale : sur présentation d'un justificatif.

### Le jour de la sortie

Les enfants et jeunes sont sous la responsabilité de l'adulte qui les accompagne.

Pique-niques et goûters à la charge des familles. **Préférez des sacs à dos isothermes aux glacières.** Départs et arrivées au Centre Social. **Soyez à l'heure !**

L'équipe s'engage à respecter les mesures sanitaires en vigueur (port du masque dans le car, gel hydroalcoolique, distanciation...).

Prévoir une tenue adéquate à la sortie et au temps. Les sorties se font en groupe entier, en petits groupes ou en famille, selon le lieu et l'envie des participants.

Le degré de marche est précisé pour chaque sortie: de 1 basket (facile) à 3 baskets (difficile).



# Sorties Touristes d'un jour

## 2022



*Sorties pour tous.  
Seul, en famille ou entre amis...*



## KREIZ 23

Centre social pays Guerchais  
23 bis avenue du Général Leclerc  
35130 LA GUERCHE DE BRETAGNE  
02.99.96.22.44  
accueil@centresocial-laguerche.com





Samedi 30 avril  
Départ 8h00 - retour 19h00



## Fête de la coquille st Jacques

Saint-Quay-Portrieux organise une fête en l'honneur de leur reine des sables. Musique et dégustation... Venez célébrer la fin de la saison de la pêche avec les marins ! Visitez le village des artisans d'art et des marins. Dégustez des Saint-Jacques à toutes les sauces. Profitez des animations pour découvrir les métiers de la mer avec une balade en mer et appréciez les nombreux spectacles de rue, concerts, et autres fanfares.



Samedi 14 mai  
Départ 8h00 - retour 19h00



## Tropical parc

Tropical Parc de St Jacut les pins vous invite à découvrir ses plantes et jardins tropicaux, ses animaux sauvages et exotiques, son parc à dinosaures, aux perroquets et son spectacle étonnant...Vivez une aventure unique en famille au cœur d'un parc aux multiples facettes, réparti sur 4,5 hectares et 1000 m<sup>2</sup> de serres et galeries climatisées.



Samedi 17 septembre  
Départ 08h00 - retour 19h00



## Lizio : le poète ferrailleur et insectarium

Embarquez à Lizio. Le matin dans le jardin poétique et décalé de Robert Coudray et l'après-midi dans un parc zoologique de petites bêtes. Une sortie qui plaira à tous les âges.



Samedi 4 juin  
Départ 8h00 - retour 19h00



## Cap Loire

Situé à Montjean-sur-Loire, village typique des bords de Loire, le parc de découverte Cap Loire vous transporte dans l'univers du plus grand fleuve de France. Grâce à ses sublimes bateaux installés dans un joli parc arboré, c'est une véritable immersion dans la culture ligérienne. Nombreuses animations et grands jeux.



Samedi 9 juillet  
Départ 8h00 - retour 19h00

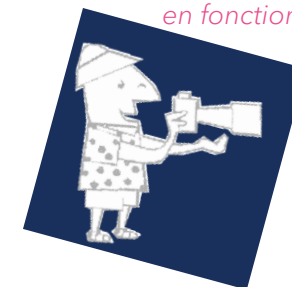


## Ferme pédagogique + plage

Visite d'une ferme pédagogique le matin avec fabrication de pain à l'ancienne et détente à la plage de Carolles plage l'après-midi (possibilité de baignade ou marche le long du littoral).



*Les sorties sont susceptibles d'être annulées en fonction des mesures sanitaires en vigueur...*



# Je souhaite m'inscrire



Pour chaque sortie prévoir masques, pass sanitaire ou vaccinal\*, pique-nique et goûter, ou restauration sur place (à votre charge), tenue adaptée à la météo et de bonnes chaussures.

\* en fonction des mesures sanitaires en vigueur